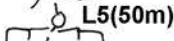
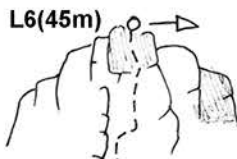


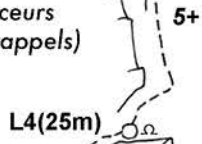
IRAN HARSIN  
Montagne de Shireze

*Le Jardin des Délices*

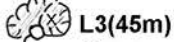
260m/7a+/6c oblig



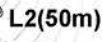
Matériel  
1 jeu de friends  
1 jeu de microfrends  
1 jeu de coinceurs  
cordelettes (rappels)



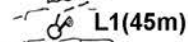
7a+  
Bombé



6c

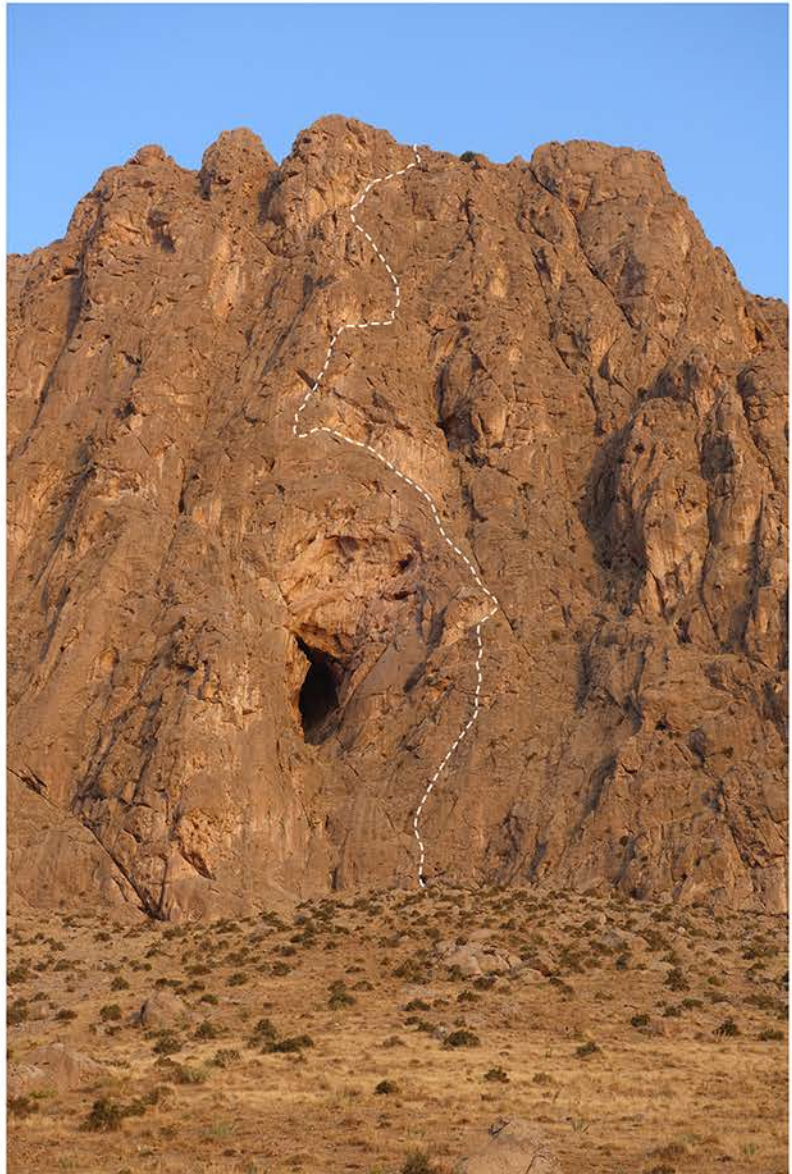
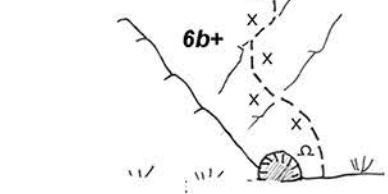


Rampe



Grotte

6b+



Descente : traverser vers la droite plus ou moins à niveau pour rejoindre une gorge. La descendre pour atteindre un premier rappel de 40m en rive gauche. descendre 5 minutes et rejoindre le deuxième rappel (30m) toujours en rive gauche. Un autre rappel de 30m pose à une grotte. De là, un dernier rappel de 30m permet de continuer sans difficulté dans la gorge. La descente ayant été vécue de nuit, il existe peut-être une solution plus simple pour gagner la base.

Rémi Laborde  
Christian Ravier  
5 octobre 2018

